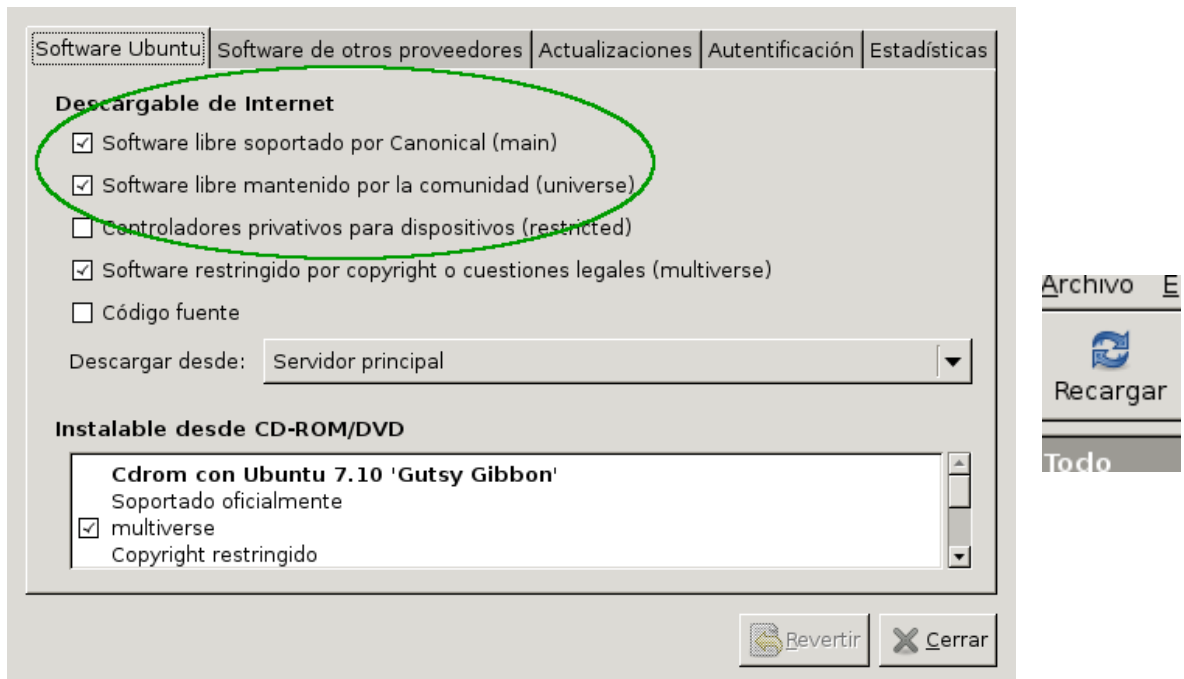


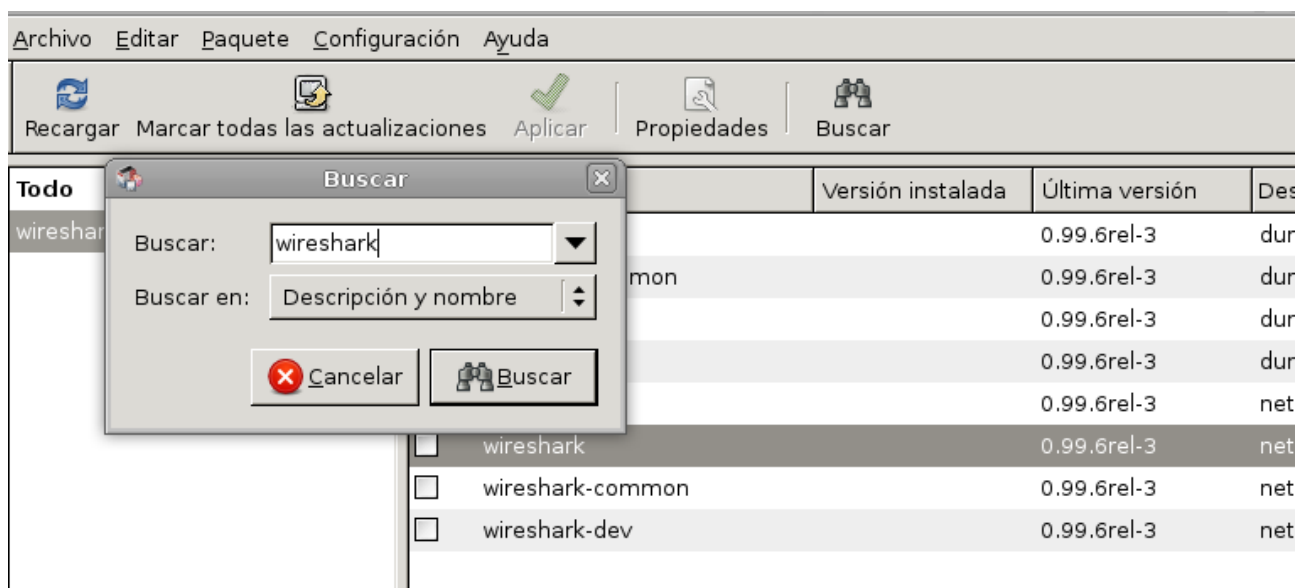
Instalación de WireShark y PacketTracer en Ubuntu

Juan Pablo Angamarca, <http://jpangamarca.wordpress.com>

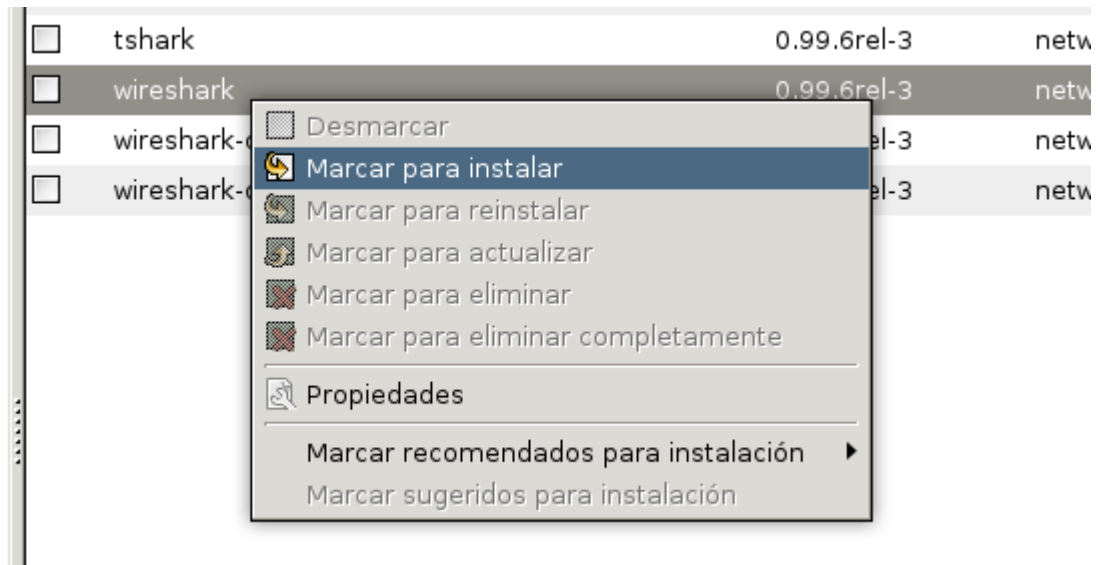
1. Abrir el gestor de Paquetes Synaptic (Sistema -> Administración) . En el menú Configuración, seleccionar la opción Repositorios. Marcar las ramas **main** y **universe**. Hacer clic en el botón Cerrar y luego en el botón Recargar. Esperar a que los repositorios se actualicen. Omita este paso si ya están marcados.



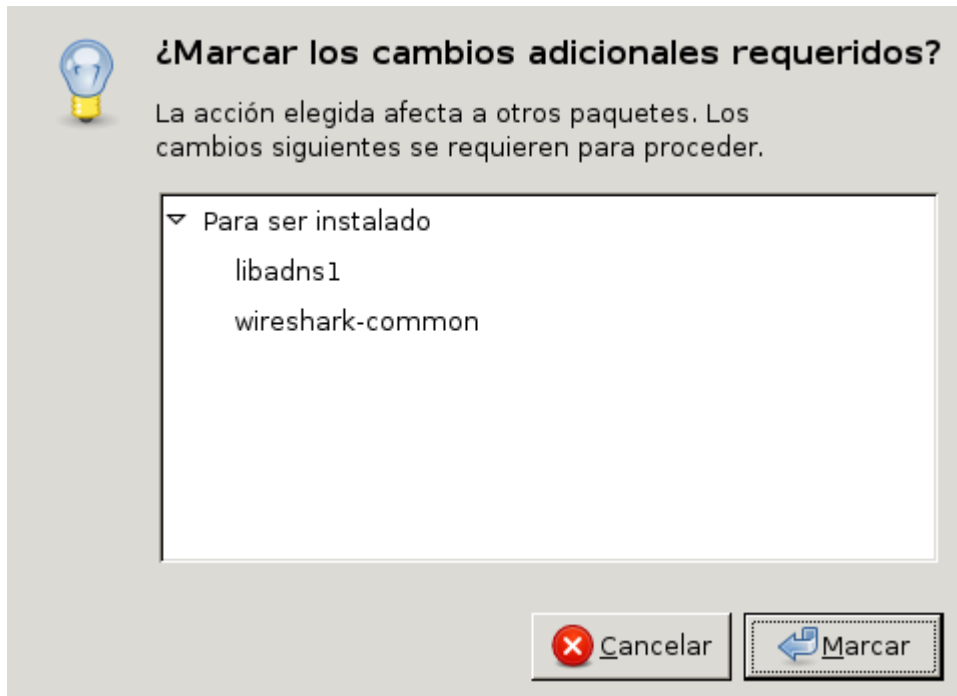
2. Hacer clic en el botón Buscar e ingresar "wireshark" (sin comillas).



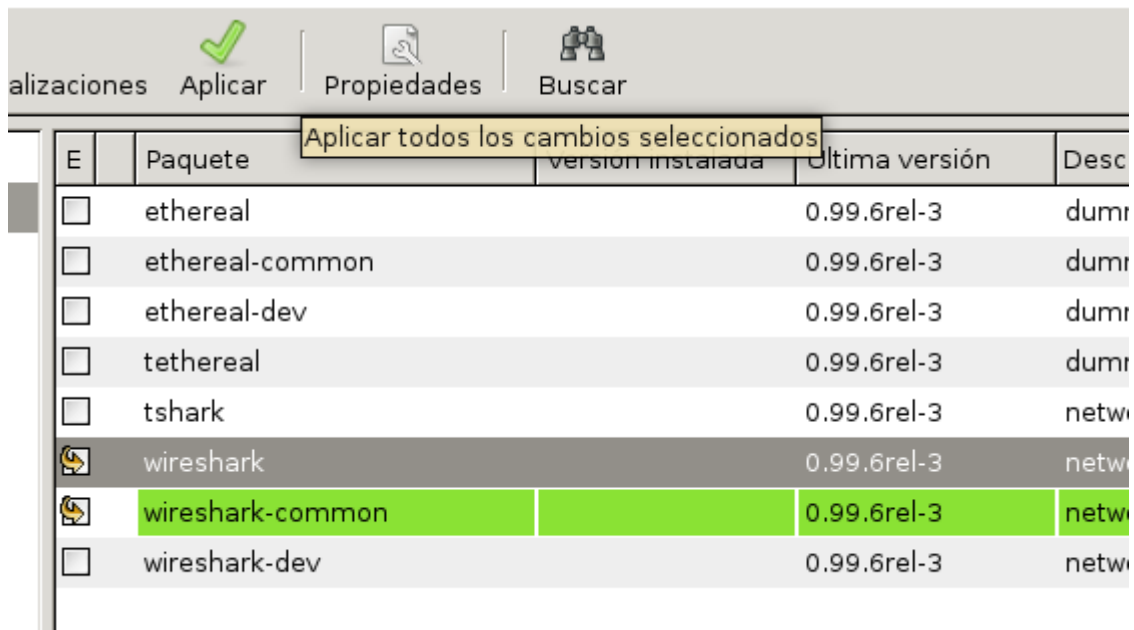
3. En los resultados de la búsqueda, hacer clic derecho sobre la opción wireshark, y seleccionar la opción Marcar para instalar.



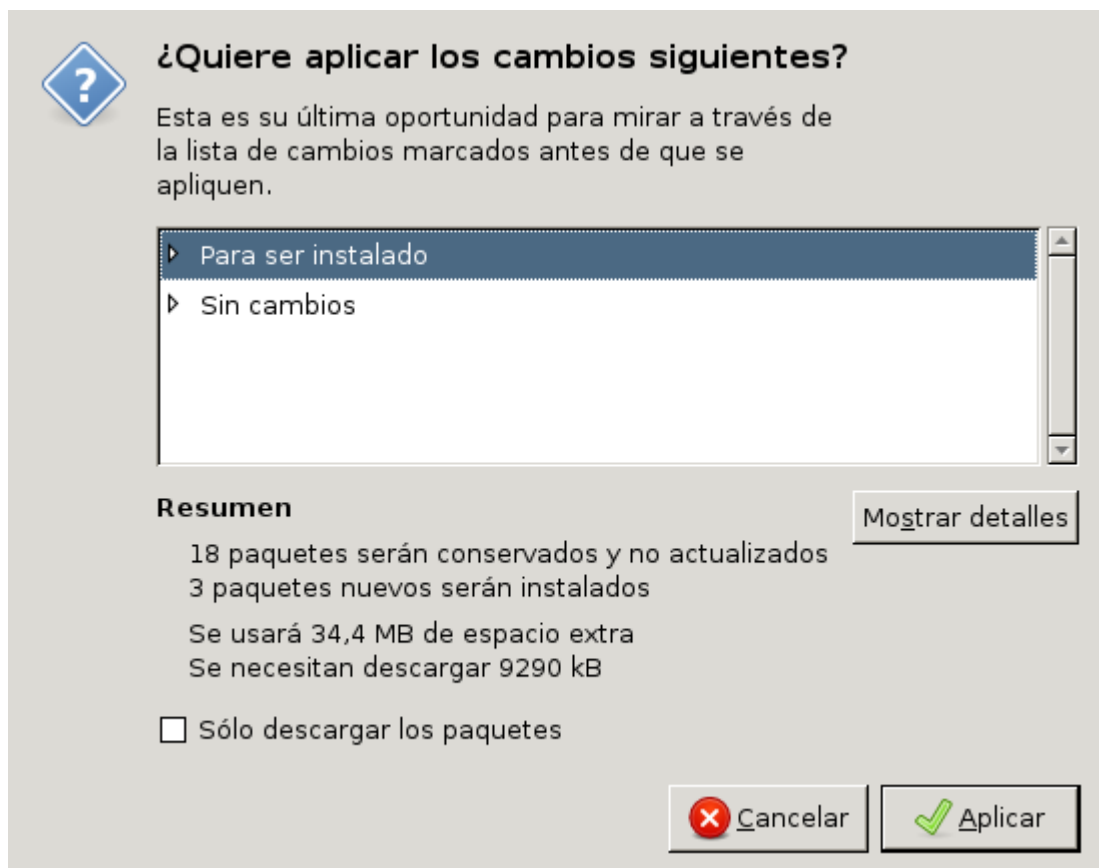
4. Hacer clic en el botón Marcar en el cuadro que nos pedirá confirmación para instalar cambios adicionales.

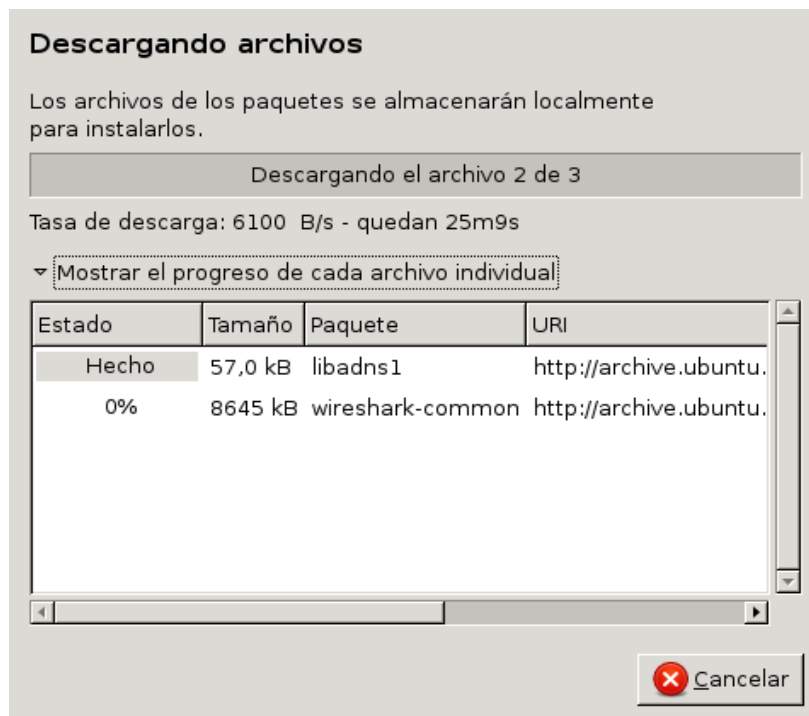


5. Hacer clic en el botón Aplicar.

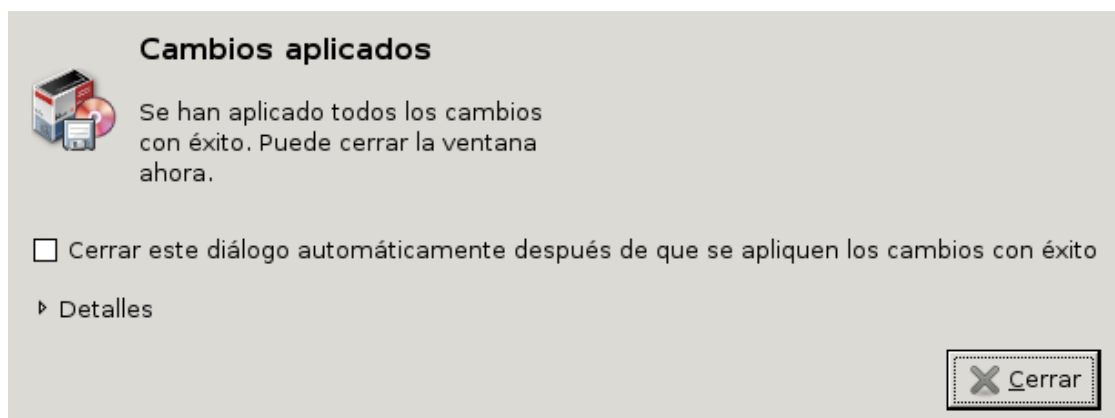
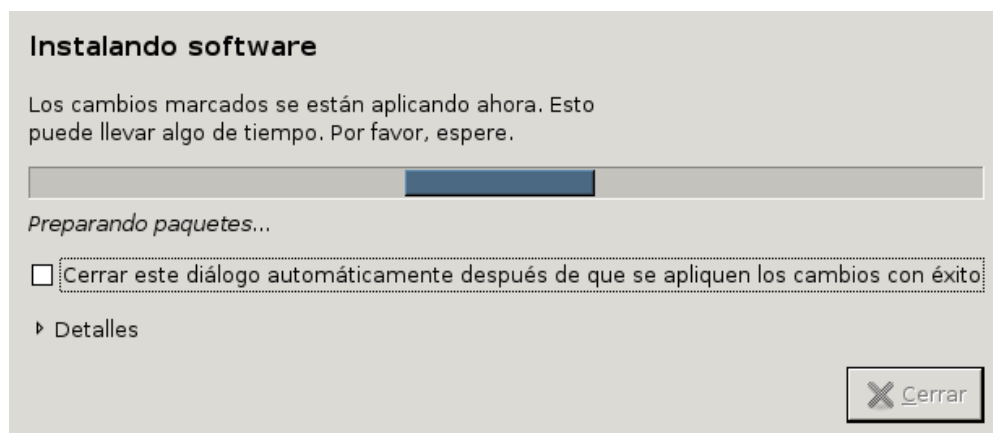


6. Luego hacer clic en el botón Aplicar en el cuadro de confirmación Resumen. Los paquetes empezarán a descargarse.

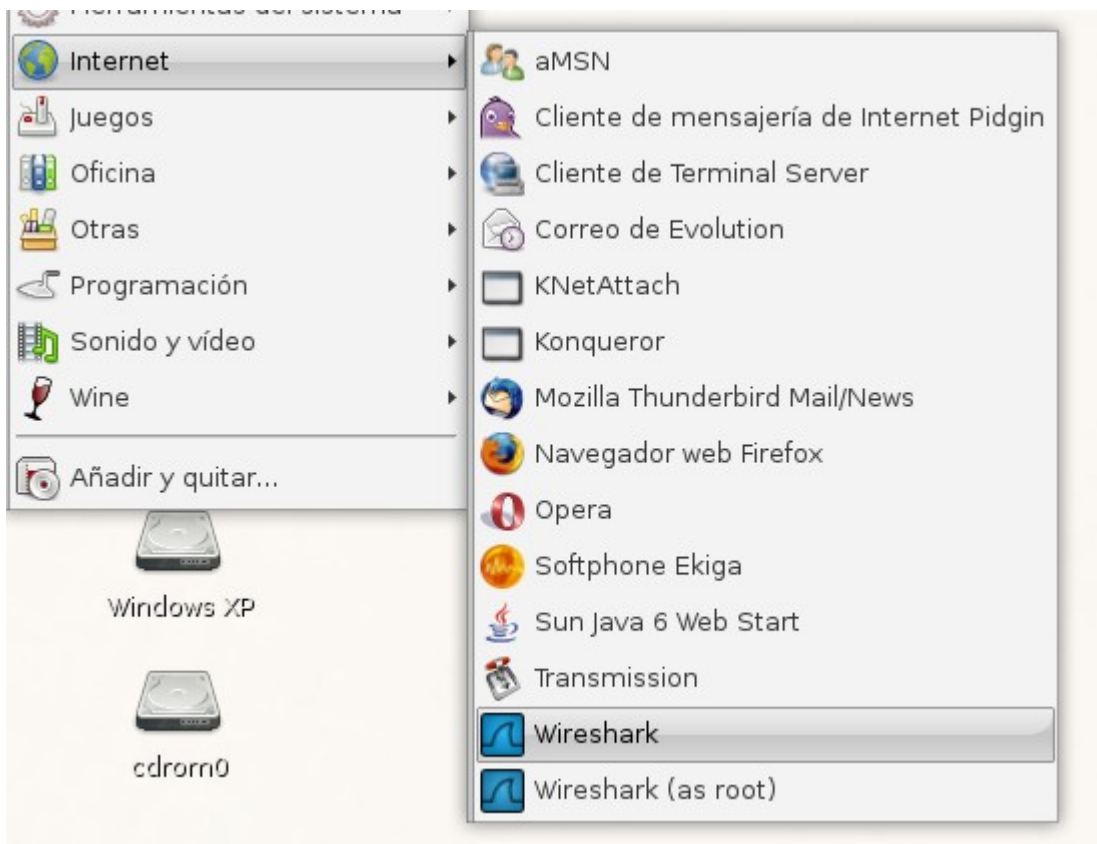




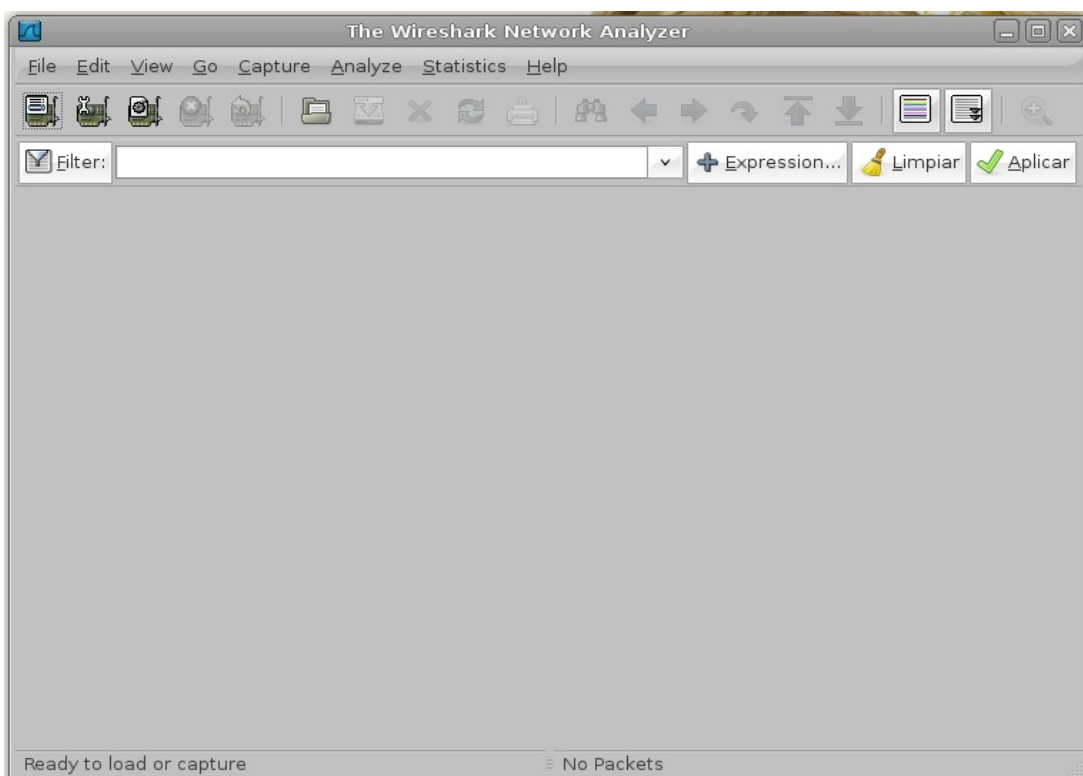
7. El software se instalará. Hacer clic en el botón Cerrar cuando Synaptic nos lo indique.



8. El software instalado lo podemos encontrar en el menú Aplicaciones -> Internet -> Wireshark (o Wireshark as root)



9. Tenemos la interfaz principal de Wireshark.



Instalación de Packet Tracer en Ubuntu

La instalación de un programa nativo de Windows en Ubuntu se logra con el uso de la utilidad Wine. Se recomienda guardar los cambios a todos los documentos abiertos y cerrar los demás programas antes de empezar.

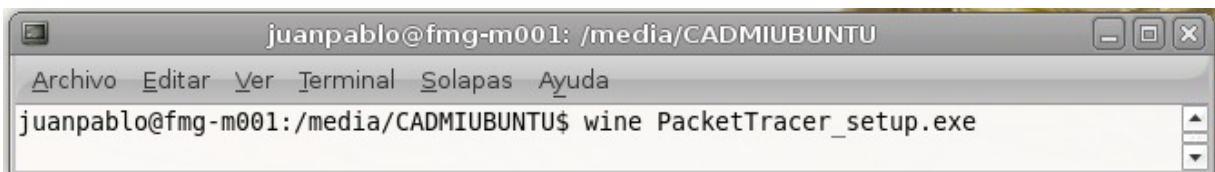
Primero: Instalar Wine

1. Asegurarnos que en los repositorios de software esté incluida la rama ***universe***.
2. Siguiendo el mismo proceso para instalar Wireshark instalamos el paquete "wine".

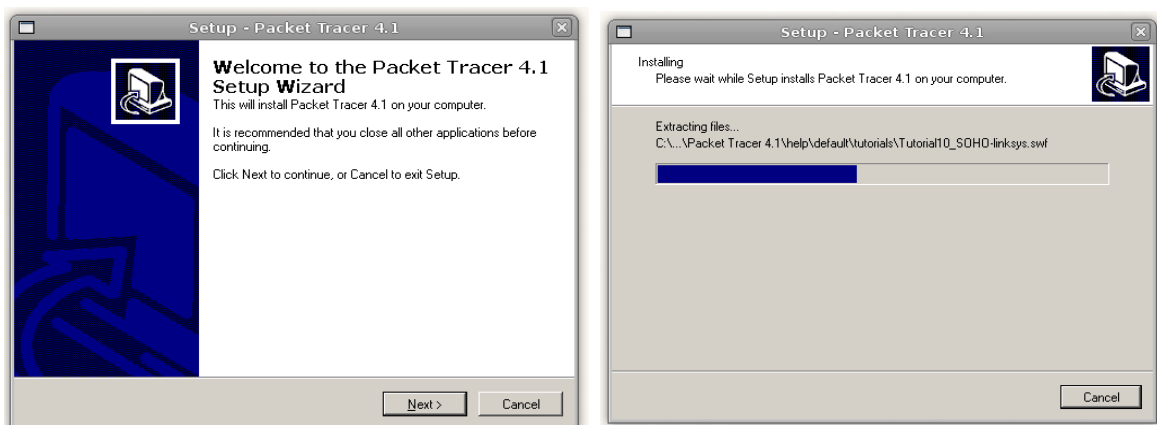
Segundo: Instalar Packet Tracer

3. Abrir una ventana de Terminal. navegar hasta la carpeta donde se encuentra el instalador y ejecutar el comando:

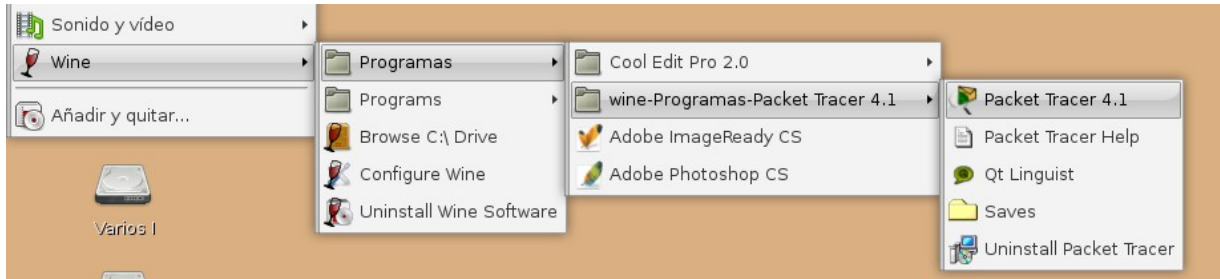
```
$ wine PacketTracer_setup.exe
```



4. Esperamos a que se inicie el instalador y procedemos con la instalación de la forma en que la haríamos en Windows.



5. Podemos encontrar el programa instalado en el menú Aplicaciones, subsección Wine.



6. Tenemos el software ejecutándose. En la base de datos de aplicaciones Wine [no se reporta mayores problemas para Packet Tracer](#), sin embargo se recomienda guardar a menudo el trabajo realizado.

